



Budownictwo: koszty – dekoniunktura – niepewność (styczeń 2023)

dr Damian Kaźmierczak

Główny Ekonomista PZPB

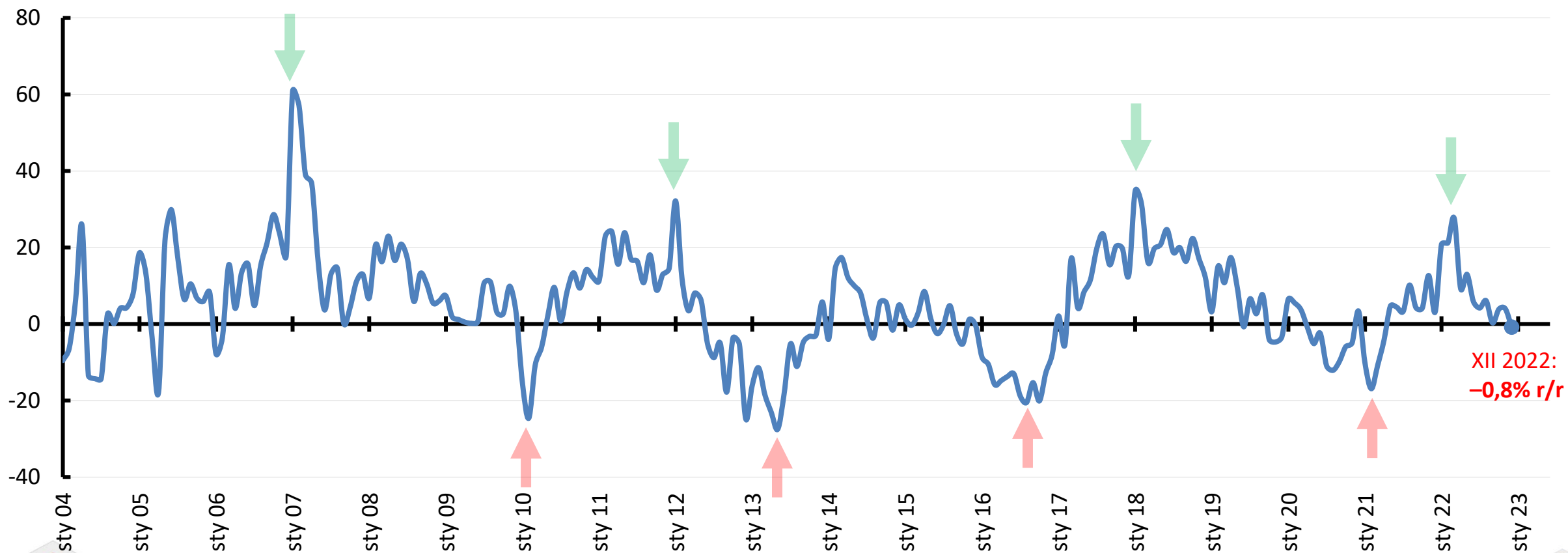
KONTAKT:

e-mail: d.kazmierczak@pzpb.com.pl

*Od II kw. 2022 r. rynek budowlany wyhamowuje (spadek inwestycji w segmencie prywatnym + brak impulsu dla inwestycji publicznych ze strony nowych funduszy UE).
Trudno jest przewidzieć, jak głęboki spadek zaliczy budownictwo w 2023 r.*

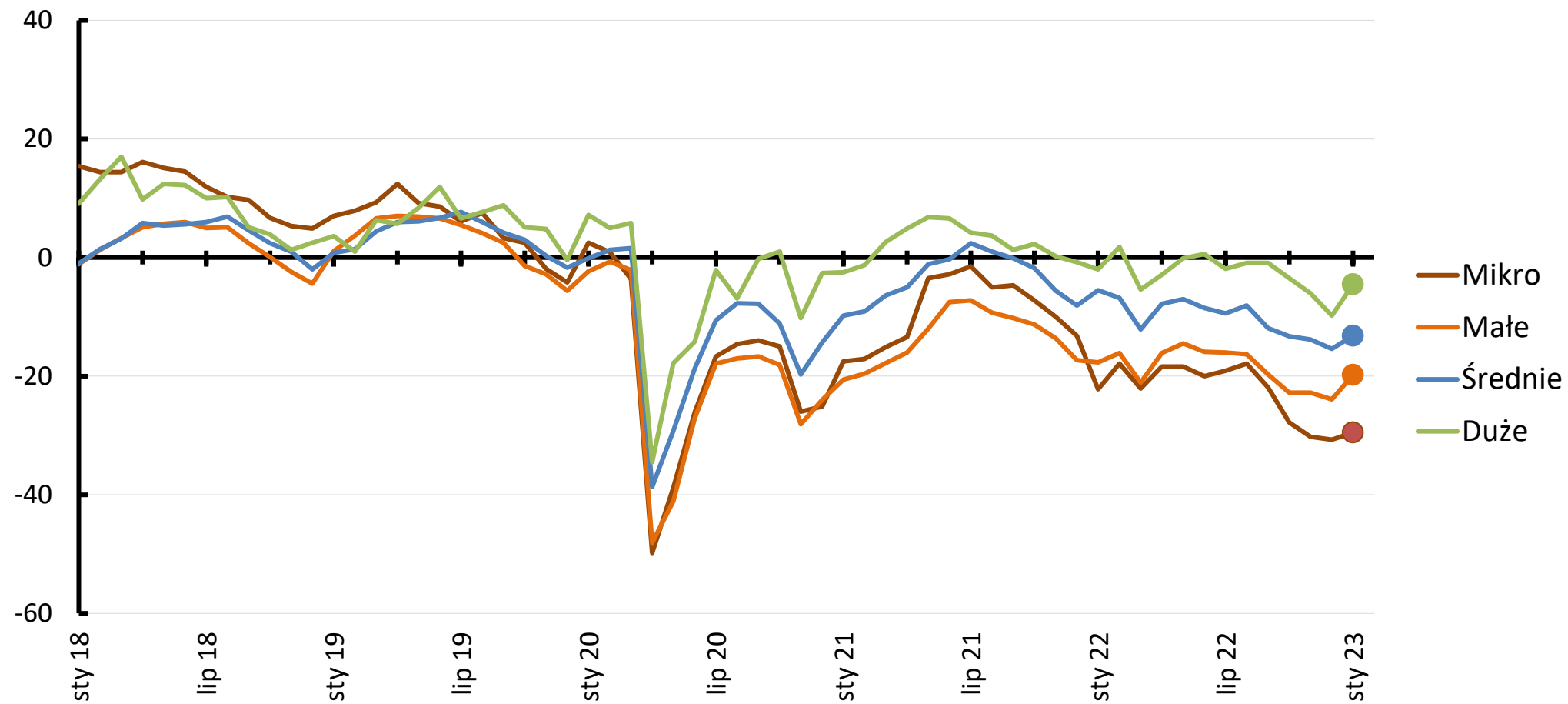
Wykres 1. Dynamika produkcji budowlano-montażowej GUS [% r/r]

(styczeń 2004–grudzień 2022)

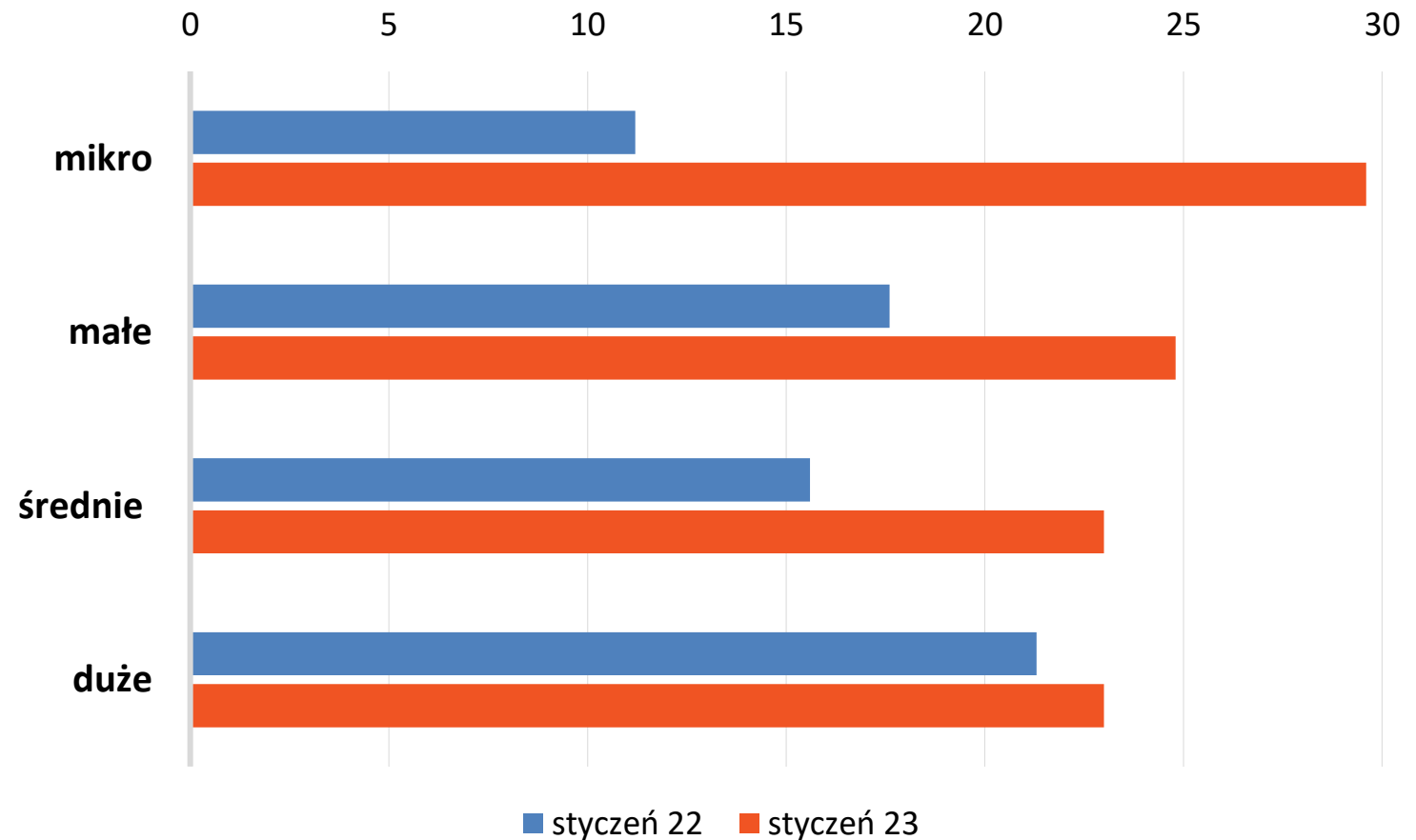


Firmy z sektora MŚP postrzegają aktualną sytuację rynkową **bardziej pesymistycznie** niż duże podmioty.
Co ciekawe, w styczniu 2023 r. pesymizm przedsiębiorstw jest **nieznacznie mniejszy** niż pod koniec 2022 r.

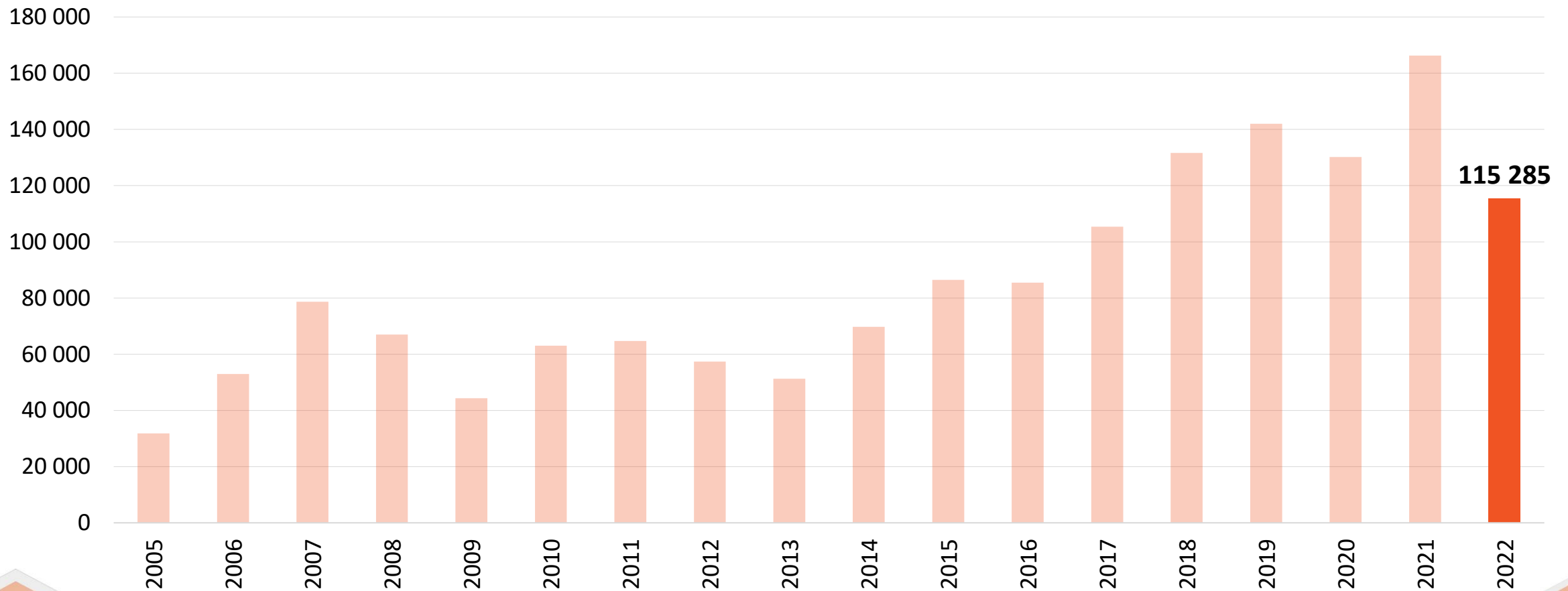
Wykres 2. Budownictwo: wskaźnik ogólnego klimatu koniunktury [pkt]
(styczeń 2018–styczeń 2023)



Wykres 3. Odsetek firm budowlanych uznających niedostateczny popyt jako barierę działalności [%]
(styczeń 2023 vs. styczeń 2022)

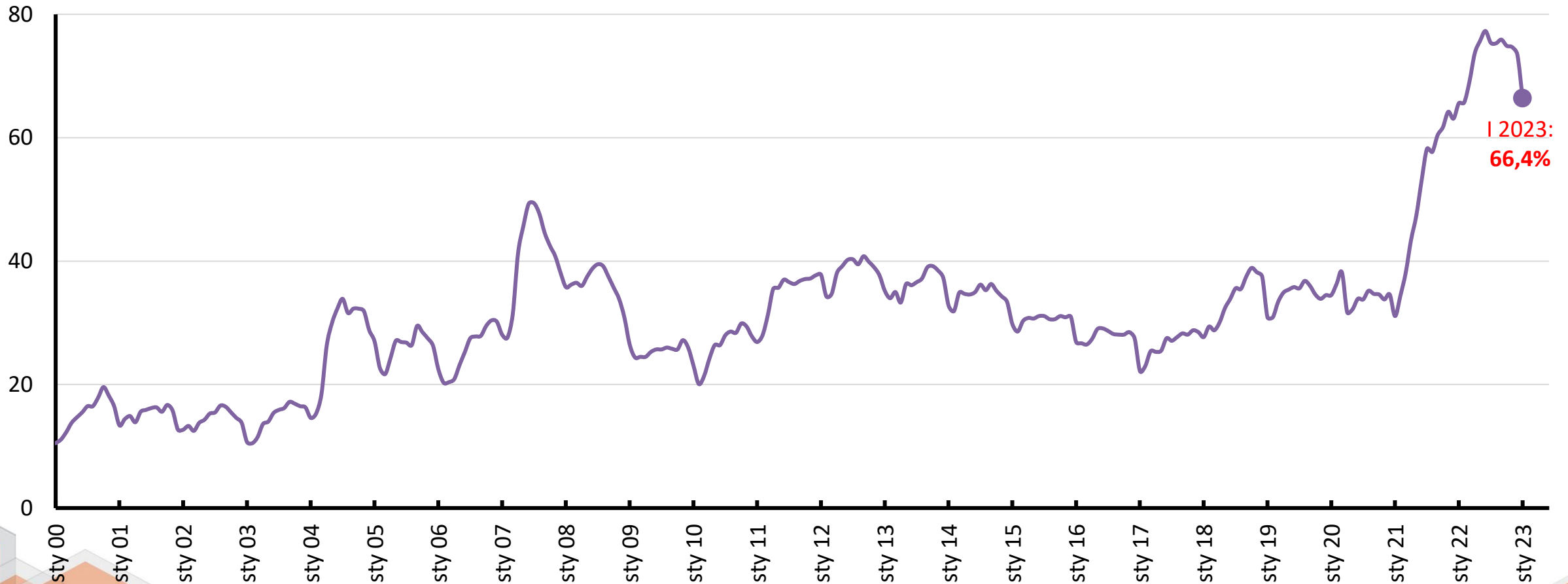


Wykres 4. Liczba mieszkań, których budowę rozpoczęli deweloperzy
(lata 2005-2022)



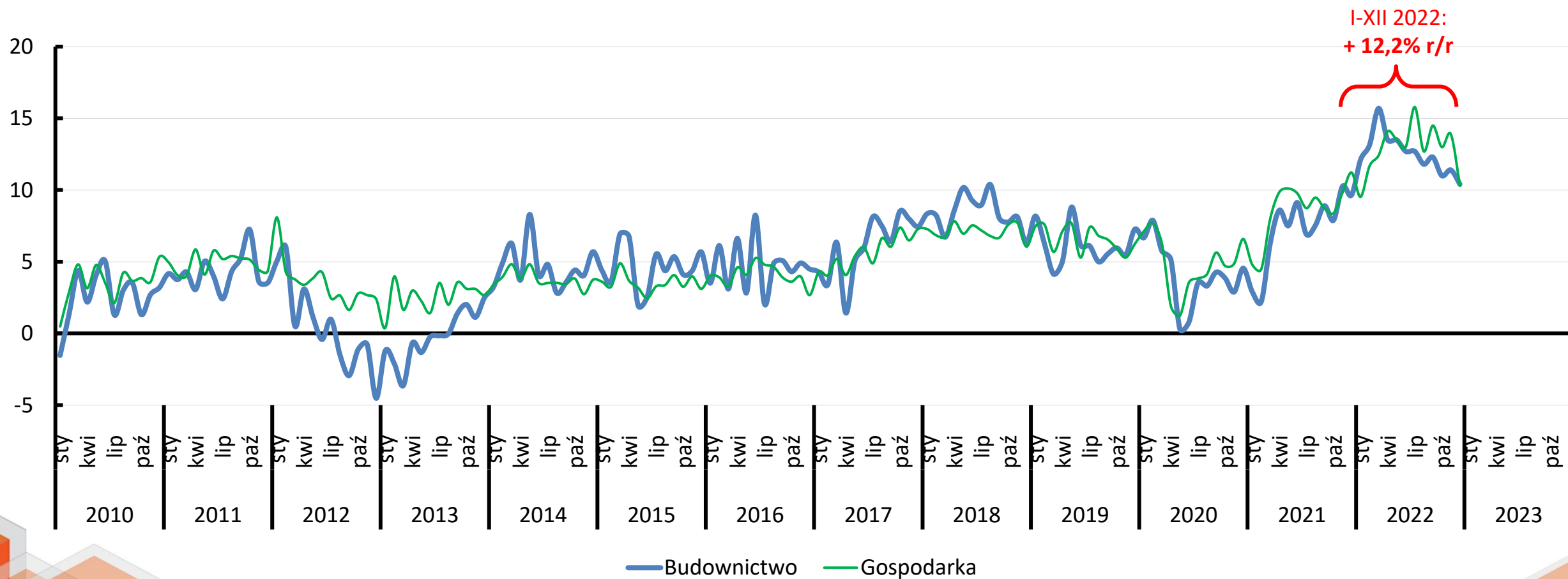
Ceny materiałów na rynku budowlanym zaczynają się stabilizować. Odsetek firm, które uznają koszt materiałów jako barierę działalności, spadł od szczytu z czerwca 2022 r. o prawie 11 pkt proc.

Wykres 5. Odsetek firm budowlanych uznających koszt materiałów jako barierę działalności [%]
(styczeń 2000-styczeń 2023)



Wykres 6. Dynamika wynagrodzeń w firmach budowlanych [%, r/r]

(styczeń 2010-grudzień 2022)

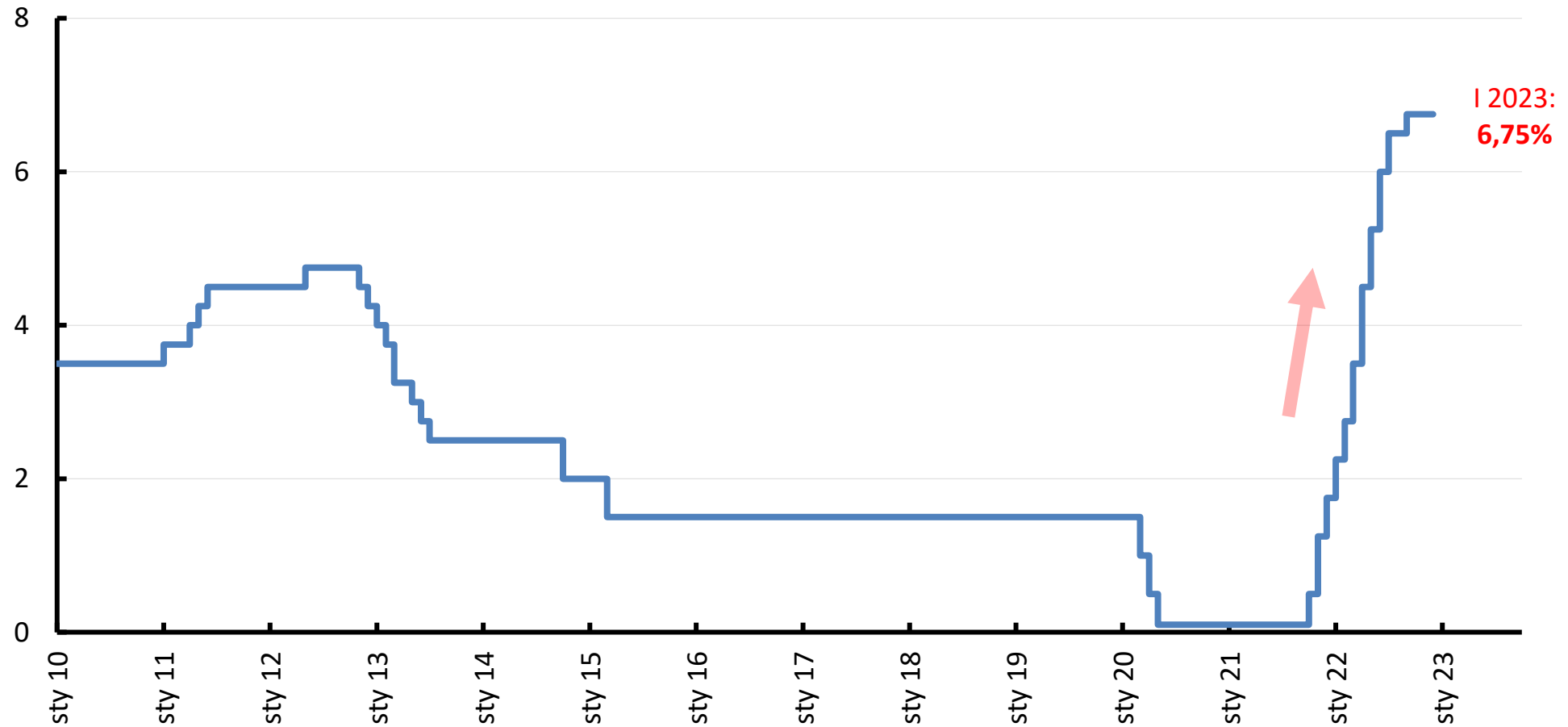


Wykres 7. Hurtowa cena oleju napędowego Orlen [zł]

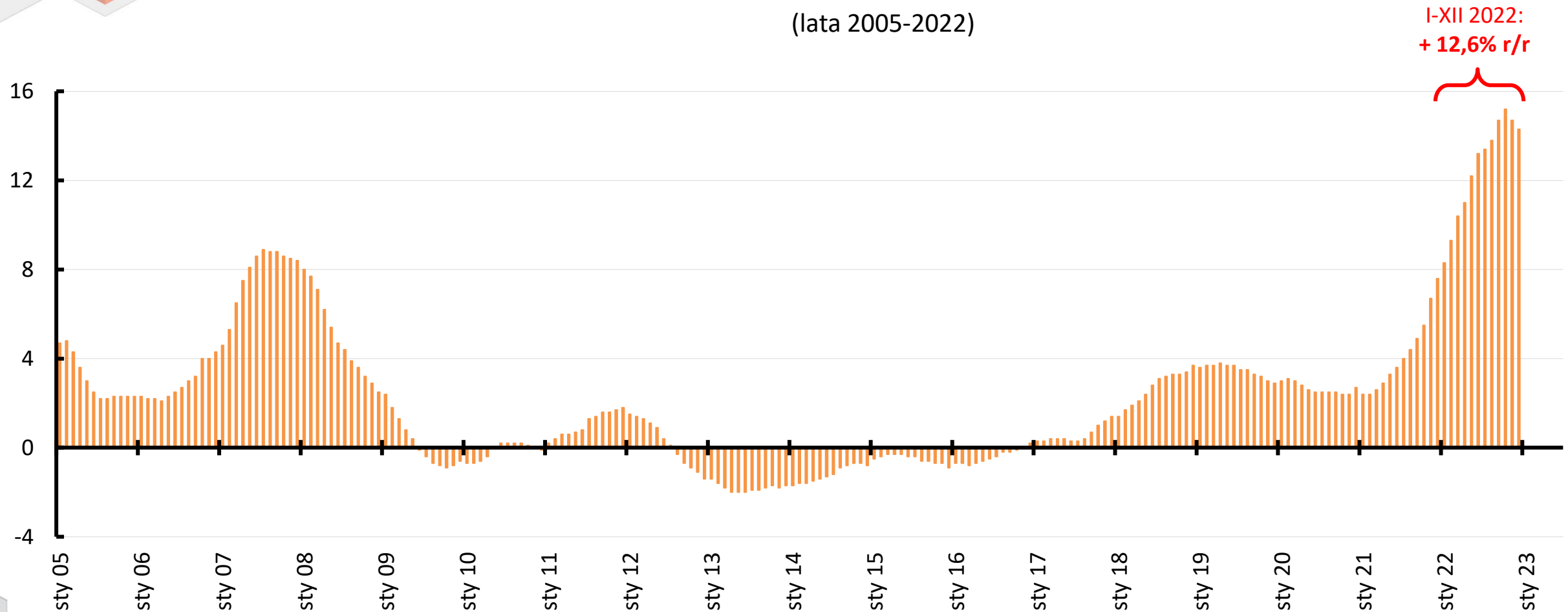
(stan na: 21.01.2023)



Wykres 8. Stopa referencyjna NBP
(styczeń 2010-styczeń 2023)

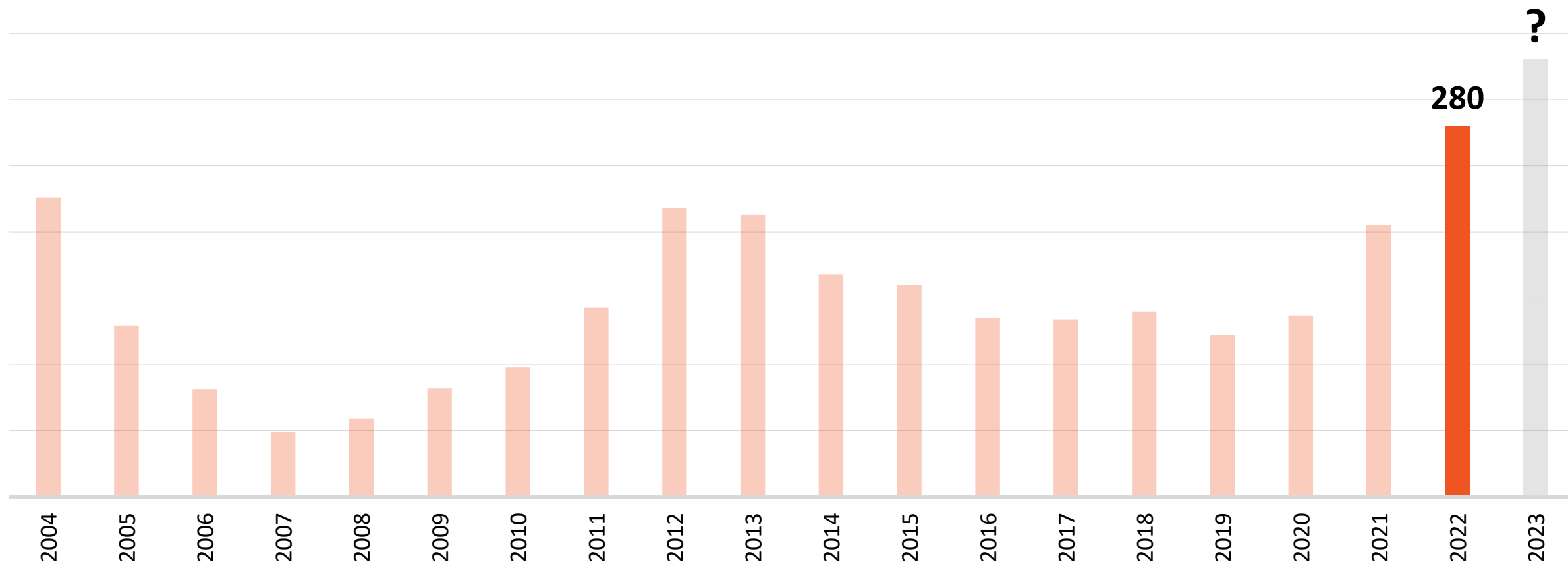


Wykres 9. Wskaźnik cen produkcji budowlano-montażowej GUS [% r/r]
(lata 2005-2022)



I-XII 2022:
+ 12,6% r/r

Wykres 10. Budownictwo: liczba postępowań upadłościowych i restrukturyzacyjnych
(lata 2004-2022)



Duże firmy budowlane są dobrze przygotowane na okres spowolnienia w 2023 r.

Atuty dużych spółek w czasach dekoniunktury dostrzegają m.in. inwestorzy na GPW w Warszawie.

Wykres 11. Notowania indeksu WIG Budownictwo [pkt]

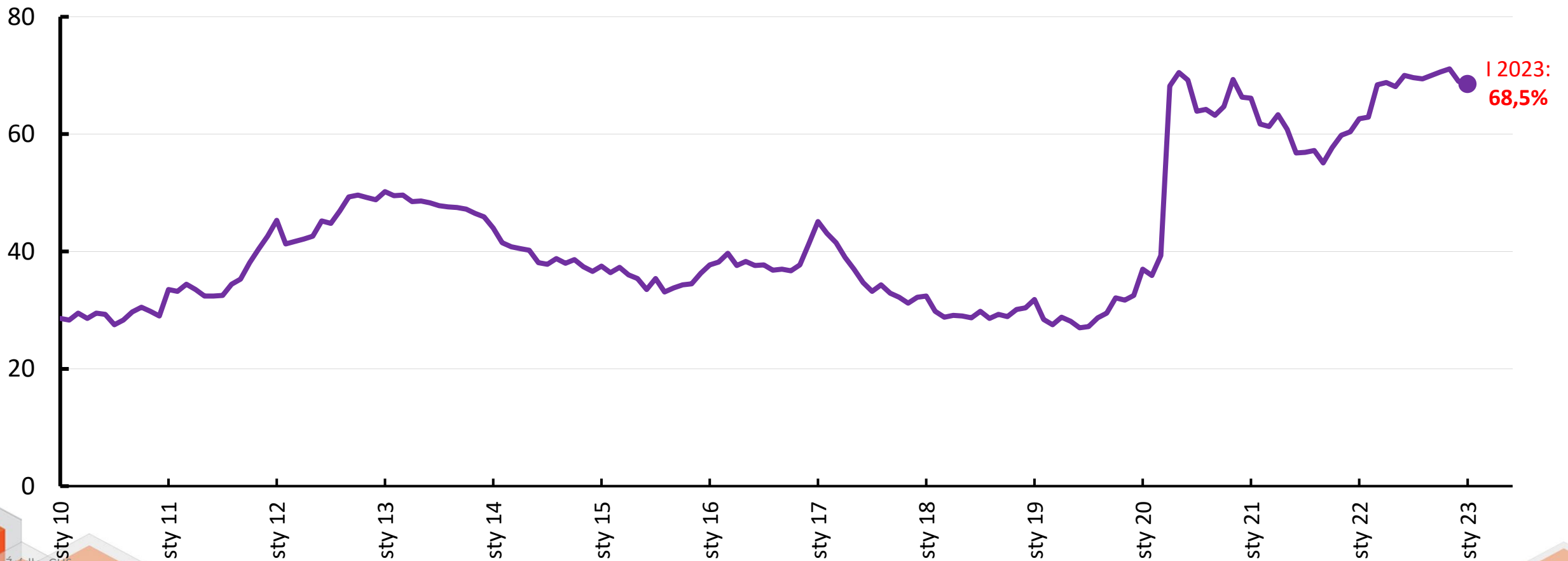
(stan na: 23.01.2023)



Wykres 12. Odsetek firm budowlanych uznających niestabilne przepisy prawa jako barierę działalności [%]
(styczeń 2000-styczeń 2023)



Wykres 13. Odsetek firm budowlanych uznających niepewność sytuacji gospodarczej jako barierę działalności [%]
(styczeń 2000-styczeń 2023)





POLSKI ZWIĄZEK
PRACODAWCÓW BUDOWNICTWA

Koniec